



M/Y MARTHA ANN

Martha Ann была построена в 2008 году, она представляет собой великолепную мегаяхту с крейсерской скоростью 13 узлов и максимальной скоростью 15,5 узлов. Обеспечивая оптимальный комфорт для своих гостей, у нее есть стабилизаторы как на ходу, так и на якорь. Martha Ann может разместить до 18 гостей в 7 роскошных каютах.

Эта яхта предлагает элегантность и роскошь во всем, ее основные особенности.



ДЛИНА

ШИРИНА

ОСАДКА

МАКСИМАЛЬНАЯ СКОРОСТЬ

70.2m

12.8m

3.7m

15kn



ДВИГАТЕЛИ

ГОСТЕЙ/КАЮТ

КОЛИЧЕСТВО ЧЛЕНОВ
ЭКИПАЖА

ВЕРФЬ

CAT 2 x 1,999hp

18/7

22

Lurssen

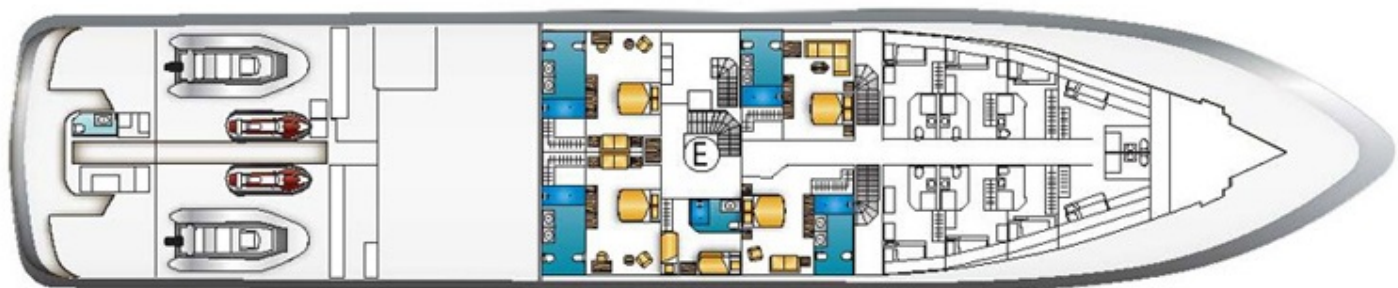
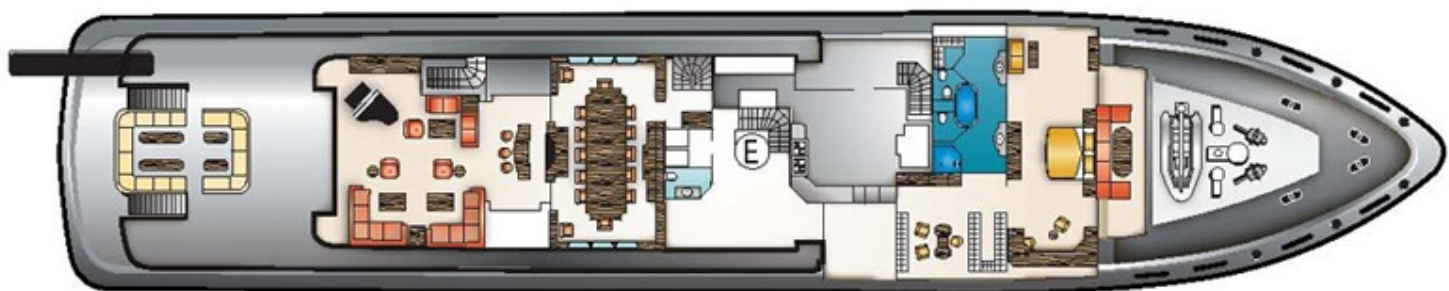
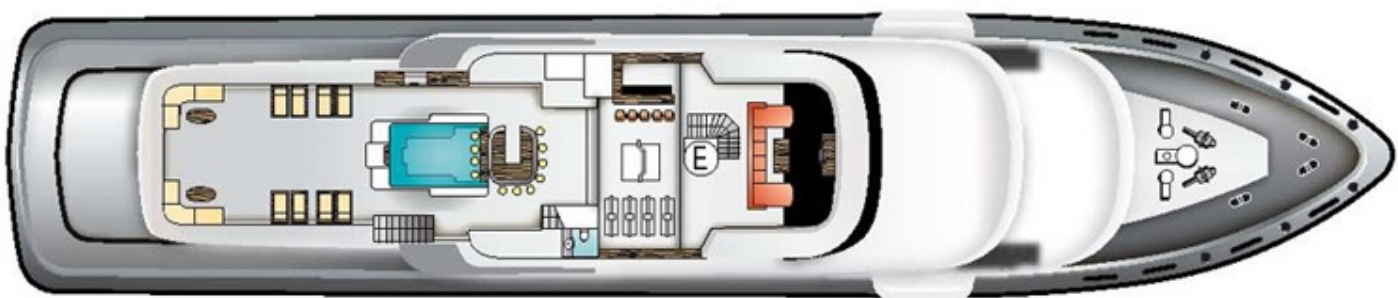


ГОД ПОСТРОЙКИ

ЦЕНА

2008

68,363,000€

















НАШИ КОНТАКТЫ

16 Quai Jean-Charles Rey, 98000 Monaco

+377 9770 8388

Info@dynamiqbrokerage.com

© 2019 DYNAMIQ YACHTS, SARL. All rights reserved.